



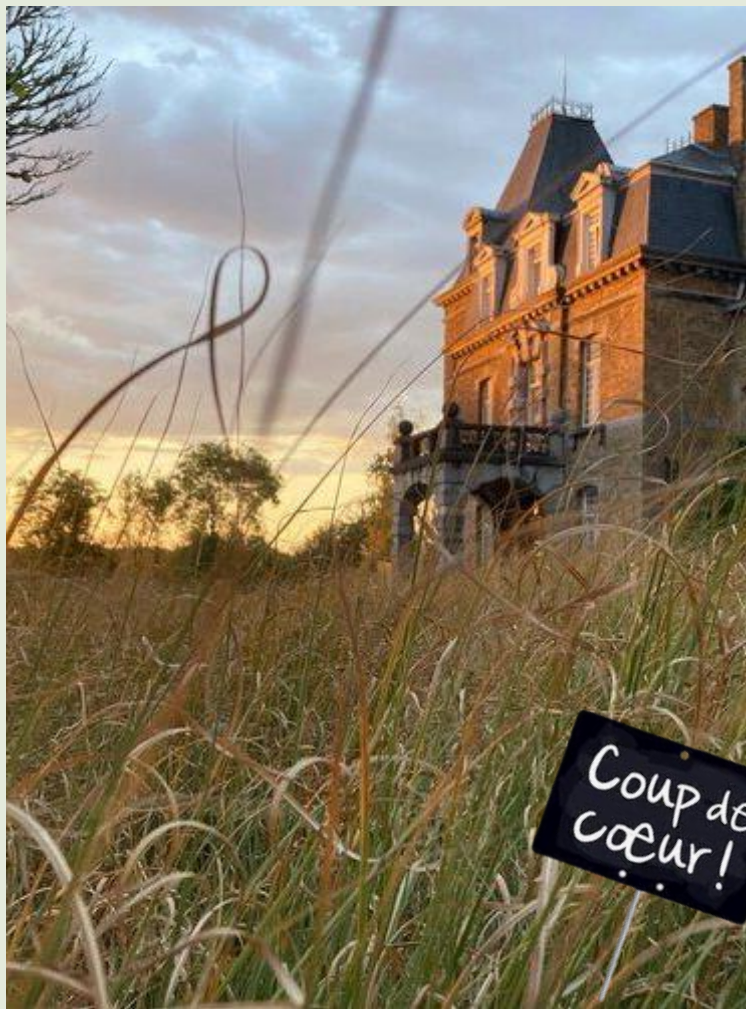
Domaine de Ronchinne

Créer des moments heureux en pleine nature



Nos prestataires

<u>Domaine de Ronchinne</u>	Maryse 0496/36.81.93 <u>maryse@domainederonchinne.be</u>
<u>Tero</u>	Guillaume DE MERODE 0499/43.27.51 <u>guillaume.d@tero.be</u>
<u>Ecco la luna</u>	Michiel Messiaen +32 92/45.82.88 <u>michiel@eccolaluna.be</u>
<u>Eurêka</u>	Frédéric Culot 0495/38.23.36 <u>info@eurekaevents.be</u>
<u>Bulles d'air</u>	Eddy Vanesse 0475/721279 <u>hello@bullesdair.be</u>
<u>The good time company</u>	Valérie 0470/59.82.98 <u>operations@thegoodtimecompany.com</u>
<u>Soins et sons en conscience</u>	Marceline Mupemba 0497/36.64.29 <u>marceline@soinsetsonsenconscience.be</u>
<u>Le Rebel'Osier</u>	Geneviève Boutsen 0471/66.21.20 <u>lerebelosier@gmail.com</u>
<u>Natural leadership</u>	Raphaël Rozenberg 0475/97.75.52 <u>FCC@raphaelrozenberg.be</u>
<u>Nature in progress</u>	Michel Fautsch 0495/94.06.89 <u>fautschmichel@yahoo.fr</u>
<u>Iris photo</u>	Ivan Verzar 0486/50.22.82 0475/45.56.25 <u>info@irisphoto.be</u>
<u>Loca bike</u>	0475/84.54.40 <u>jacquesschmits2@gmail.com</u>
<u>Virginie Carlier</u>	Virginie Carlier 0486/56.79.96 <u>info@virginiecarlier.be</u>



Coup de
cœur!

- ◆ Balade : L'histoire de Ronchinne
- ◆ Apéro-Zak
- ◆ Tir aux clays laser
- ◆ Team Cooking
- ◆ Challenge Cocktail
- ◆ Challenge BBQ
- ◆ Murder investigation
- ◆ J'agis pour notre environnement



Extraordinaire...



'The Lost



Concept **unique** « d'escape room » ...
...mais grandeur nature!
Un cadre exceptionnel.

Osez-vous tenter l'expérience ?



Coup de cœur!

Soins et sons en conscience...



L'Institution Soins et Sons en Conscience offre un service de bien-être pour dynamiser vos collaborateurs en entreprise.

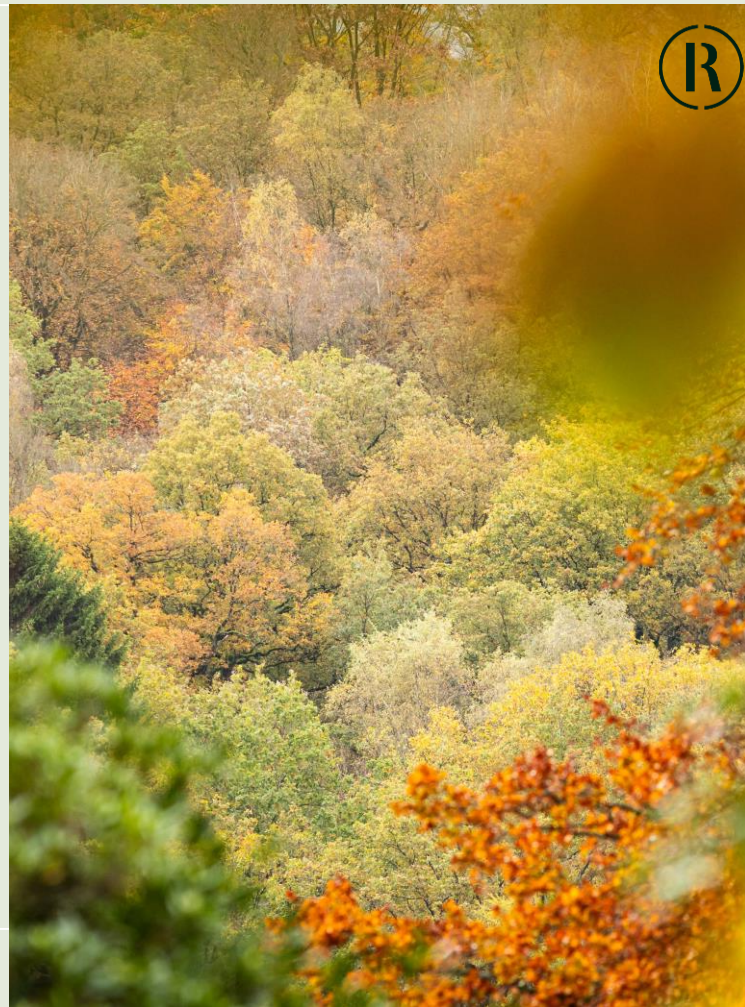
Leurs massages favorisent:

- la détente,
- la confiance en soi,
- la cohésion,
- une atmosphère positive au travail et renforcent le lien entre les collaborateurs et l'employeur.



01

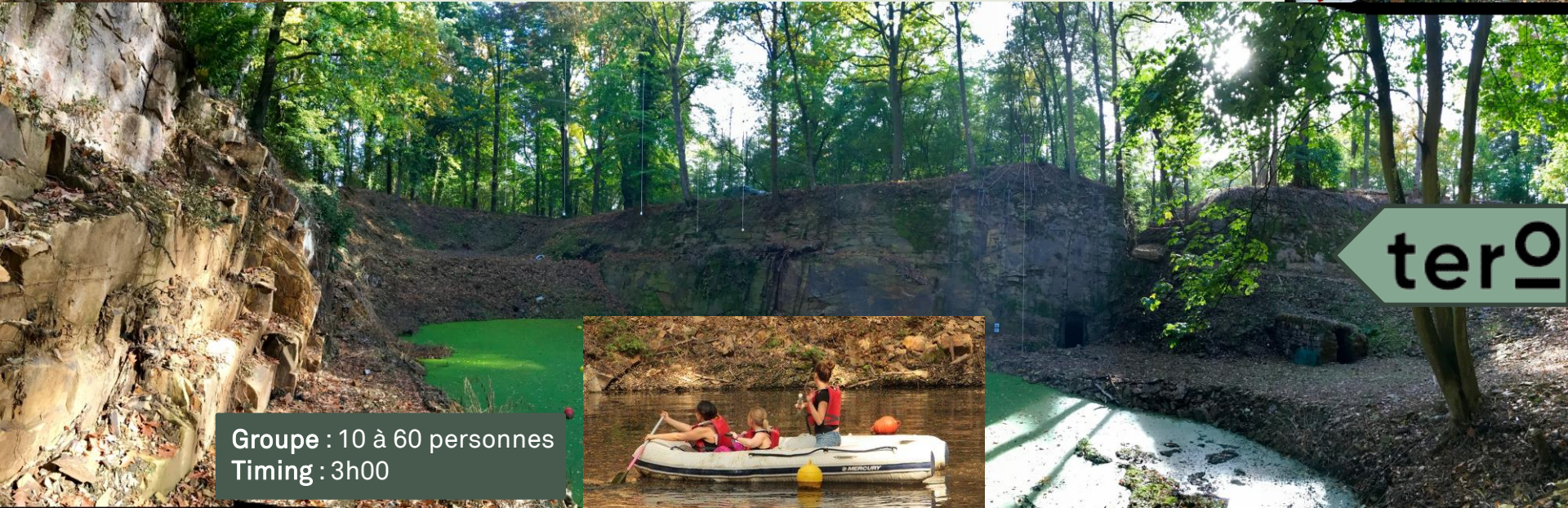
BOLD' AIR...



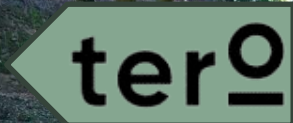


'The Lost

- Diverses malles éparpillées et cadennassées
- Divers matériels
- Un cirque de parois rocheuses
- Un couloir de sortie grillagé
- Un plan d'eau
- Une grotte à moitié immergée



Groupe : 10 à 60 personnes
Timing : 3h00



Mille et une bornes



- Le véritable jeu « Mille bornes ».
- Cette activité place les participants devant des épreuves de « bonne conduite ».
- Entre feux rouges, pannes d'essence et autres crevaisons, le chemin sera long jusqu'aux 1001 bornes ...
- Les maîtres mots de cette aventure de la route sont ainsi nommés : esprit d'équipe, cohésion, réflexion et stratégie !



ter

Groupe : 20 à 160 personnes
Timing : 4h00

Step story



- Ce challenge de « savants fous » consiste à construire la plus longue et la plus bluffante des réactions en chaîne.
- Chaque équipe disposant du même matériel pour mener à bien sa mission, c'est l'imagination, l'habileté et la stratégie de chacun qui fera la différence !
- La concentration est à son comble lorsqu'il s'agit de déclencher le premier levier et de comptabiliser les réactions qui s'enchaînent ... ou pas. 😊

Groupe : 20 à 200 personnes

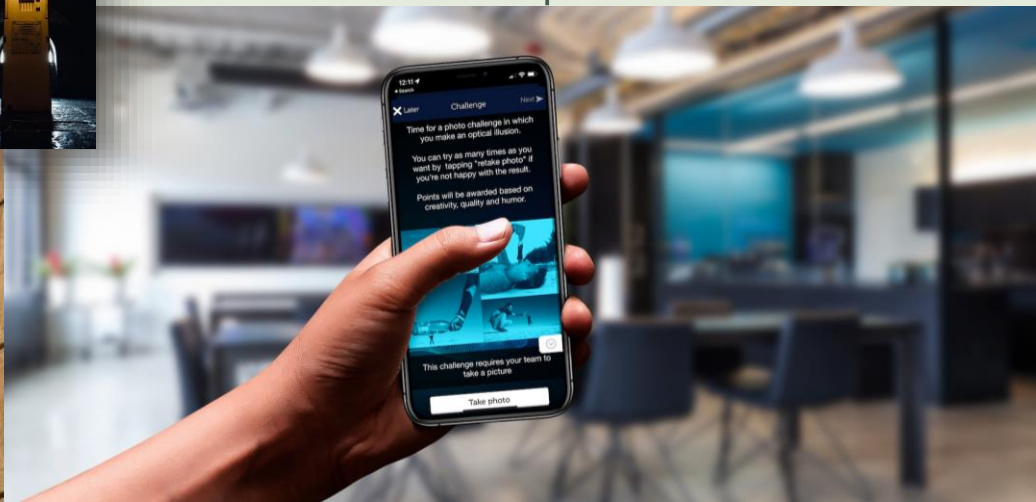
Timing : 2h30

ter_o



► Team Challenges

Relevez avec succès nos divers défis d'équipe. Créativité, esprit d'équipe, coopération, persévérance, rapidité, agilité, sens tactique... tout est couvert.



► Escape To Victory

Démontez la bombe activée dans le temps avec votre équipe via toutes sortes d'énigmes, de puzzles et de tâches.



► Domaine De Ronchinne Explorer

Découvrez le beau et vert domaine autour du Domaine de Ronchinne via un jeu d'application interactif avec toutes sortes de faits intéressants, des questions de connaissances, des épreuves pratiques et des tâches photo ou vidéo.



► Hike Around Domaine De Ronchinne

Partez pour une promenade aventureuse dans le beau et vert domaine autour du Domaine de Ronchinne. Utilisez notre road book avec photos et relevez les défis en cours de route.



ecco la luna



► The Mole

Relevez nos défis d'équipe. Soyez sur vos gardes pour le saboteur dans votre équipe tout au long de l'activité. Qui est la taupe ?



► Bamboe Experience

Construisez ensemble une construction créative en bambou dans un thème de votre choix.



Tir à l'arc



Tir aux clays
laser



BULLES D'AIR
CORPORATE & PRIVATE EVENTS



Pétanque



Lutte à la corde

Mission 006

Pas de temps à perdre...

L'aire sonner un portable est votre mission !

Pour trouver le numéro du portable le groupe est divisé en équipes, chaque équipe reçoit un dossier.

Dans chaque dossier se trouve un planning d'épreuves à réaliser.

(Walkie-talkie, Mine Field, Helium Stick, Domino, Jeu de réflexion, Chrono)

La réussite des épreuves, vous donnera un chiffre du numéro du téléphone portable.

Le temps est compté et affiché au rythme de battements de cœur ...
... ce qui n'aide pas à se concentrer !

« Chaque équipe est un maillon de la chaîne, c'est seulement en raccordant tous les maillons que l'objectif pourra être mené à bien. Toutes les équipes ont un rôle clé à la réussite du projet ».

Groupe : de 10 à 50 personnes

Timing : 2h00

Eurêka
EVENTS





Balade « Vivre la Nature »



- Entre histoire et architecture, vous goûtez et sentez la nature.
- Balade accompagnée qui vous fera découvrir les mille et une facettes de la propriété.
- Cette immersion nature simple et authentique de 2 heures ne laissera personne indifférent.

Balade déclinée aux flambeaux (l'hiver en fin d'après-midi)



Groupe : de 1 à 40 personnes
Timing : de 1h30 à 2h00

Domaine de Ronchinne



Main verte ...

- Le temps d'une activité, retrouvez les joies de planter.
- Semer pour récolter, jolie translation au monde de l'entreprise.
- A vos bèches, arrosoirs et autres ustensiles de jardinage...

Groupe : « x » personnes

Timing : 30' à 45 '...

Domaine de Ronchinne



02

On the road





The good
time
company



Le rythme paisible et le charme vintage de ces véhicules ou d'autres « Old Timer » permettent de savourer pleinement le paysage et les moments partagés en route.



Une balade en voiture à deux chevaux offre une expérience nostalgique et authentique, transportant les passagers dans une époque révolue.



Loca Bike Namur

Location de vélos électriques ou mécaniques (+ Accessoires)



LOCABIKE



Attelages ardennais



Débouillage de chevaux, cours d'attelage, location de calèches, mariages ...



0476 22 75 83
b.ridelle@skynet.be

Descente de la Lesse



Les sportifs pagayeront, les relaxes se laisseront guider par le courant.
Une belle aventure de team building, un bon moment de communion
avec la nature.



DINANT
Évasion



Durée totale : +/- 5h00

Descente de 21 km destinée aux amateurs de sensations, aux sportifs ou encore à tous ceux qui veulent profiter pleinement de l'ensemble des merveilles qu'offrent la Lesse. Départ d'Houyet et arrivée à Anseremme.

Votre parcours est agrémenté d'un paysage naturel boisé, de châteaux, de rochers impressionnants et de sympathiques plages de galets. Sans oublier les deux barrages à franchir... C'est sûr, vous allez passer une journée de kayak inoubliable !

Longueur de la descente : 21km

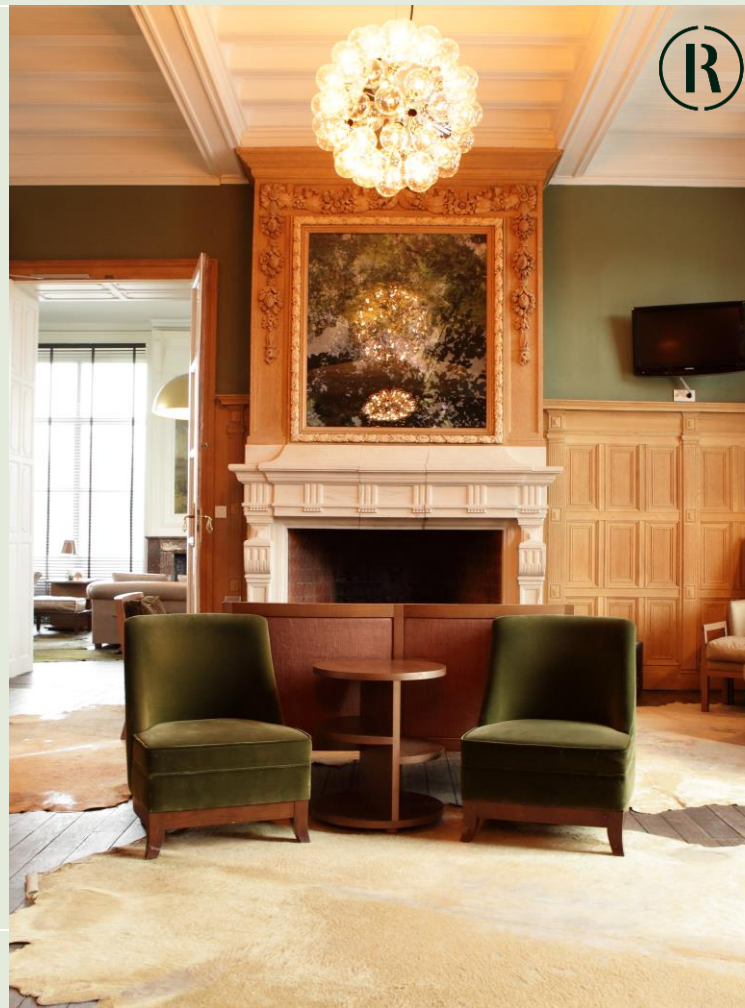
Prix : à partir de 13 euros

Consultez également nos tarifs groupes et écoles.



03

Évasion intérieure



Murder investigation



Le groupe est divisé en équipes et devra tenter de résoudre le mystère...

Chaque équipe reçoit un road-book

Dans le road-book l'équipe retrouve des informations sur les suspects, des photos et une carte des lieux indiquant tous les check-points.

5 check points sont indiqués sur la carte : 4 suspects et l'inspecteur de police qui mène l'enquête.

Les différents check points sont dans des endroits différents, proches les uns des autres.

Les checkpoints:

1. Le collègue du jardinier
2. La femme de chambre de l'hôtel
3. L'assistante
4. La femme du jardinier
5. L'inspecteur de police



Groupe : de 10 à 50 personnes

Timing : 2h00

Eurêka
EVENTS

Made in Belgium



- La Belgique, LE pays de la bière, cache une mystérieuse confrérie de moines qui s'est donnée pour mission de partager son héritage brassicole ...
- Y accéder vous demandera de passer par des stations bibitives faites de jeux divers, épreuves et dégustations.
- Accueillis sur fond de chants grégoriens et encadrés par les moines les plus motivés, partez à la découverte de ce monde à part et méconnu...



Groupe : 18 à 192 personnes

Timing : 3h30

C'est aussi ...



Eurêka
EVENTS



04

Epicurisme





Histoire et vin

Dégustation de vins belges tout en écoutant l'histoire du Domaine

Groupe : 20 à 80 personnes
Timing : +/- 1h hors dégustation

Domaine de Ronchinne

Cocktail et Mise en bouche

Les uns prépareront le cocktail et les autres des grignotages.



Groupe : 20 à 80 personnes
Timing : +/- 1h hors dégustation

Domaine de Ronchinne

Lunch box santé

Nous vous proposons un ensemble de recettes simples, rapides et saines pour un lunch pensé autrement tout en restant gourmand.

En manque d'inspiration pour vos pique-niques et vos gamelles ? Voici des idées pour changer de l'habituel sandwich.

Ajoutez un peu de gourmandise à votre quotidien !

Notre professeur vous apprendra des trucs et astuces pour manger sainement tout en se faisant plaisir.



Domaine de Ronchinne

Atelier Apéro-Zak



Les uns prépareront les cocktails apéritifs pendant que les autres se chargeront des grignotages et de la mise en place du BBQ.



Groupe : 20 à 80 personnes
Timing : +/- 1h hors dégustation

Domaine de Ronchinne

A vos Gaufriers !

Retrousses vos manches, et succombez à la gourmandise alors que vous préparez les collations les plus célèbres de Belgique.

Préparez votre pâte à gaufres selon la plus ancienne tradition belge, faites-les cuire et décorez-les en version salée et/ou sucrée.



Domaine de Ronchinne

Groupe : 20 à 60 personnes

Timing : +/- 1h hors repas



Atelier Vins Chauds !

Version vin rouge, vin blanc et jus de pomme

Pour préparer vos fêtes de fin d'année ou tous moments de réconfort en apprenant à réaliser le véritable vin chaud.

L'hiver s'installe, le froid habille nos régions, venez vous réchauffer en découvrant les secrets du vin chaud.

Les romains déjà buvaient des vins épicés, au moyen-âge le vin chaud était un apéritif à la mode et c'est à partir du XIXème siècle qu'il s'associe à la tradition de Noël.



Domaine de Ronchinne

Groupe : 20 à 40 personnes

Timing : +/- 1h30 hors repas



Team Cooking



Nous allons éveiller vos papilles.

Nous avons de nombreuses manières de vous divertir. Vous voulez cuisiner avec des collègues ? Il y en a pour tous les goûts !



Vivez une aventure hors normes, une véritable expérience pour apprentis cuisiniers.

Un moment unique de détente, de partage et de convivialité, qui allie communication et cohésion d'équipe. Faites appel à la créativité, la rapidité et aux compétences culinaires de votre groupe.



Groupe : 20 à 60 personnes
Timing : +/- 2h hors repas

Domaine de Ronchinne

Challenge Culinaire & Challenge Barbecue



Vous avez toujours rêvé de faire un barbecue comme un pro ?



- **Le Challenge barbecue (équipe de 5-6)**

Chaque groupe cuisinera sur un barbecue Weber! Les participants devront s'affronter lors de plusieurs Challenges.

- **Le Challenge Culinaire (équipe de max 8)**

Dans une agréable ambiance, tout le monde se retrouve pour partager un moment original et ludique !

Groupe : 20 à 60 personnes
Timing : +/- 2h hors repas

Domaine de Ronchinne



À la découverte des herbes aromatiques du Domaine

Challengez vos équipes : Jeu de piste, Quizz
et préparation de votre menu avec le produit
de votre cueillette....

Groupe : 20 à 40 personnes
Timing : +/- 1h hors repas



Domaine de Ronchinne

Atelier les Fondus de la fondue et de la raclette



Nous vous proposons de préparer ensemble votre soirée «Souvenir du grand Nord.»



Groupe : 20 à 40 personnes
Timing : +/- 1h30 hors repas



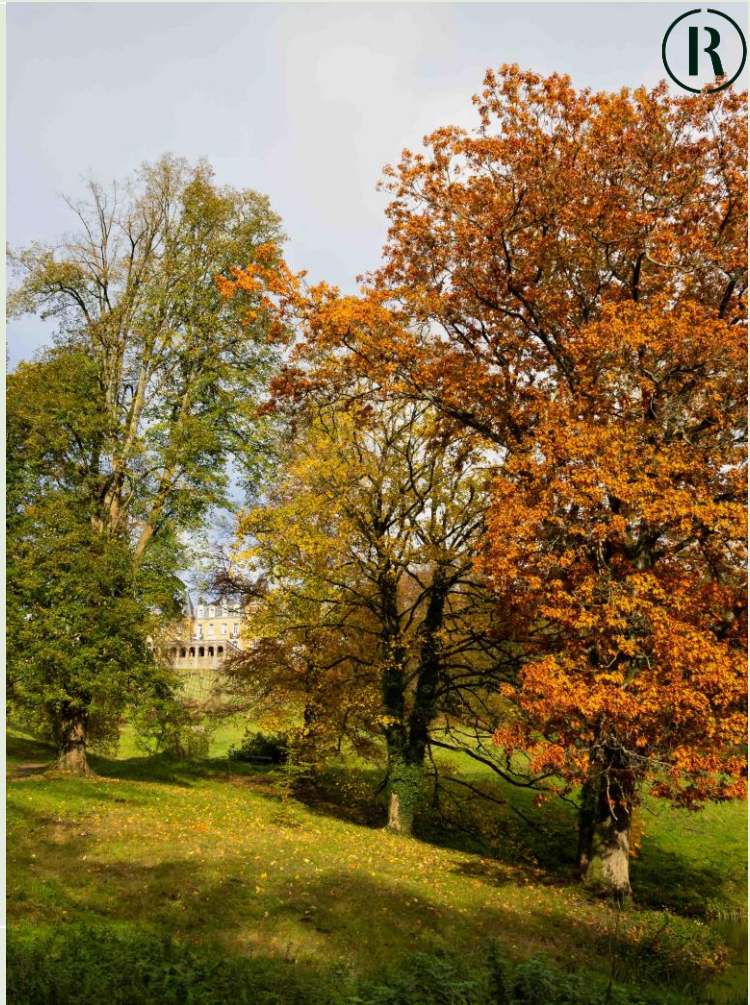
Les uns se chargeront de la décoration, de la mise en place du buffet et de la table pendant que les autres prépareront les fondues *ou* tartiflette *ou* raclette ainsi que leurs accompagnements.

Domaine de Ronchinne



05

En pleine nature





Virginie Carlier - Coach



Team Coaching

Cohésion d'équipe en utilisant l'intelligence collective, la marche et la nature.

Atelier: Mieux se connaître

Améliorer sa connaissance de soi et des autres pour une meilleure communication.

Atelier: Je communique avec assertivité.

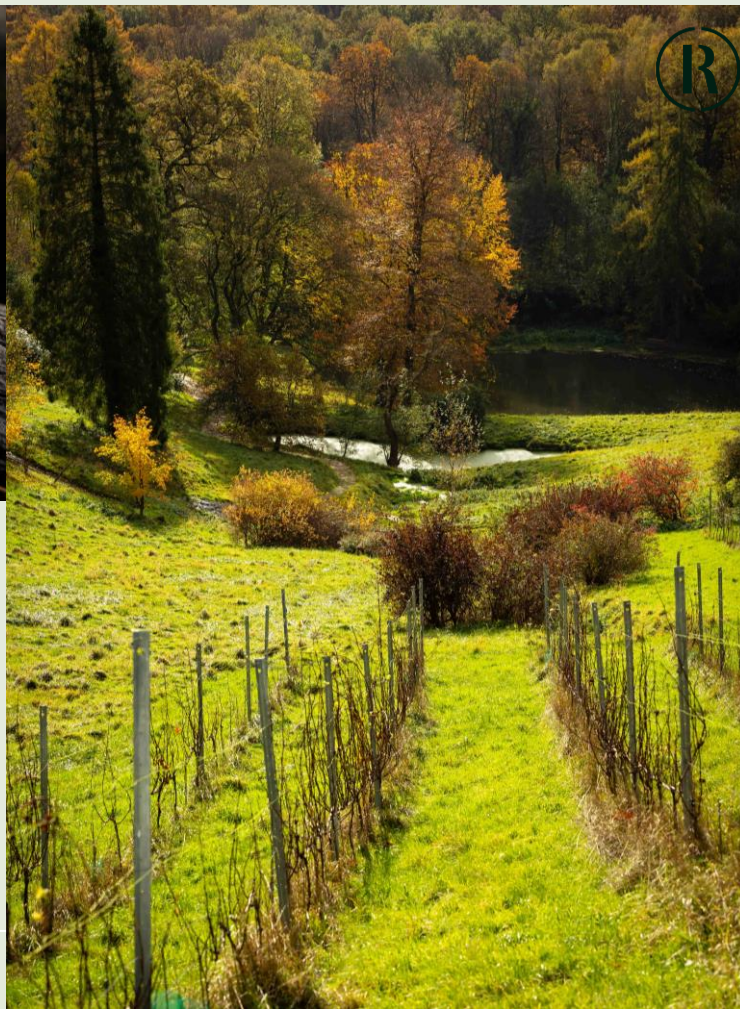
Oser dire NON pour se dire OUI.





Moi aussi, j'agis pour protéger la nature !

Un atelier de 2h30 sur la nature, incluant une discussion sur son état, des visites sur le terrain du domaine, et des conseils personnalisés pour améliorer l'environnement. Les participants pourront observer les actions ayant été déjà réalisées, celles en cours et les projets futurs.



Bain de forêt

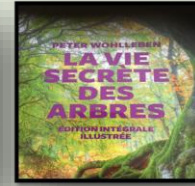


Une détox digitale et sonore, loin de l'agitation quotidien



Le Bain de Forêt (Shinrin-yoku- 森林浴) consiste en une immersion profonde dans l'atmosphère de la forêt. Cela démarre par une promenade durant laquelle différentes invitations vous sont proposées par le biais d'un guide. Le silence et l'éveil des sens sont favorisés afin d'initier les participants à une connexion authentique et nourrissante avec la nature qui les entoure.

B
A
P
H
A
E
L ROZENBERG



Groupe : 6 à 10 personnes
Timing : +/- 3h

06

D'autres intervenants



Artisan en herbes...



Initiation à la vannerie, artisanat pratiqué depuis des millénaires sur tous les continents.

En quelques tours de mains, emmêlons l'osier et fabriquons plateaux, mangeoires ou flambeaux.

Accessible à tous !

Emportez chez vous votre réalisation.

Le Rebel'Osier



Groupe : de 5 à 20 personnes
Timing : 1h30

Iris Photo

Your eye is unique!



2 choix
Rond
Carré



3 finitions
Acryl
ChromaLuxe
Alu-Dibond



Nous voyageons partout en Belgique



...réservez un rendez-vous
INFO@IRISPHOTO.BE
Enfants à partir de 10 ans



Nous prenons une photo de votre Iris avec une caméra de haute-technologie

4 événements

en mouvement chez Vous, en Studio,
en Entreprise ou dans les Expositions



Choisissez votre support et votre format...



... nous produisons et envoyons directement à votre adresse personnelle



voilà votre IRIS PHOTO

Nous créons sur mesure
l'Animation pour
vos séminaires,
vos events...

IRIS Photography
for all Events
Private,
Exhibitions &
Art Gallery



06

Soirées uniques



Domaine de Ronchinne

MIDJ

Maison du Jardinier privatisable pour
travailler, s'amuser, manger, danser et
dormir rien qu'entre vous.





Le relais de chasse



Le relais de chasse accueille jusqu'à **50 convives** dans un cadre chaleureux et intime, idéal pour des rassemblements privés.

Pendant les nuits estivales, un buffet BBQ offre la possibilité de savourer des grillades délicieuses au coin du feu.

En hiver, une soirée raclette offre une ambiance cosy et conviviale, parfaite pour se réchauffer.

La tente du trappeur

Plongez dans l'ambiance rustique et conviviale de la tente du trappeur, où chaque moment devient une expérience unique.

Équipée d'une plancha, cette atmosphère à la bonne franquette vous invite à savourer des mets délicieusement grillés dans un cadre authentique.



Betepee

Une tente au cœur de la nature,
parfaite pour vos réunions, après-midi
détente ou barbecues en petits
groupes.





Village gaulois

Laissez-vous charmer par l'atmosphère envoûtante de notre village, un lieu où le temps semble s'arrêter pour un retour aux sources inoubliable.

Dans ce cadre exceptionnel, nous vous invitons à vivre une expérience culinaire hors du temps.



Conciergerie

Bienvenue à la conciergerie, l'endroit idéal pour une soirée dansante.

Nichée à l'extrémité du domaine, notre ambiance intime offre l'occasion parfaite de se détendre et de s'amuser autour d'un bon verre.

Groupe : de 70 personnes max

Au plaisir de vous recevoir

Vous avez la moindre question concernant une activité?
N'hésitez pas à contacter directement le prestataire.

Coordination
coor@domainederonchinne.be
+32 (0)81 24 81 26
<https://www.domainederonchinne.be/>

